



Produktentwicklung Köster GmbH

Standardisierung am Pflegeversorgungszentrum
Waldbrunn





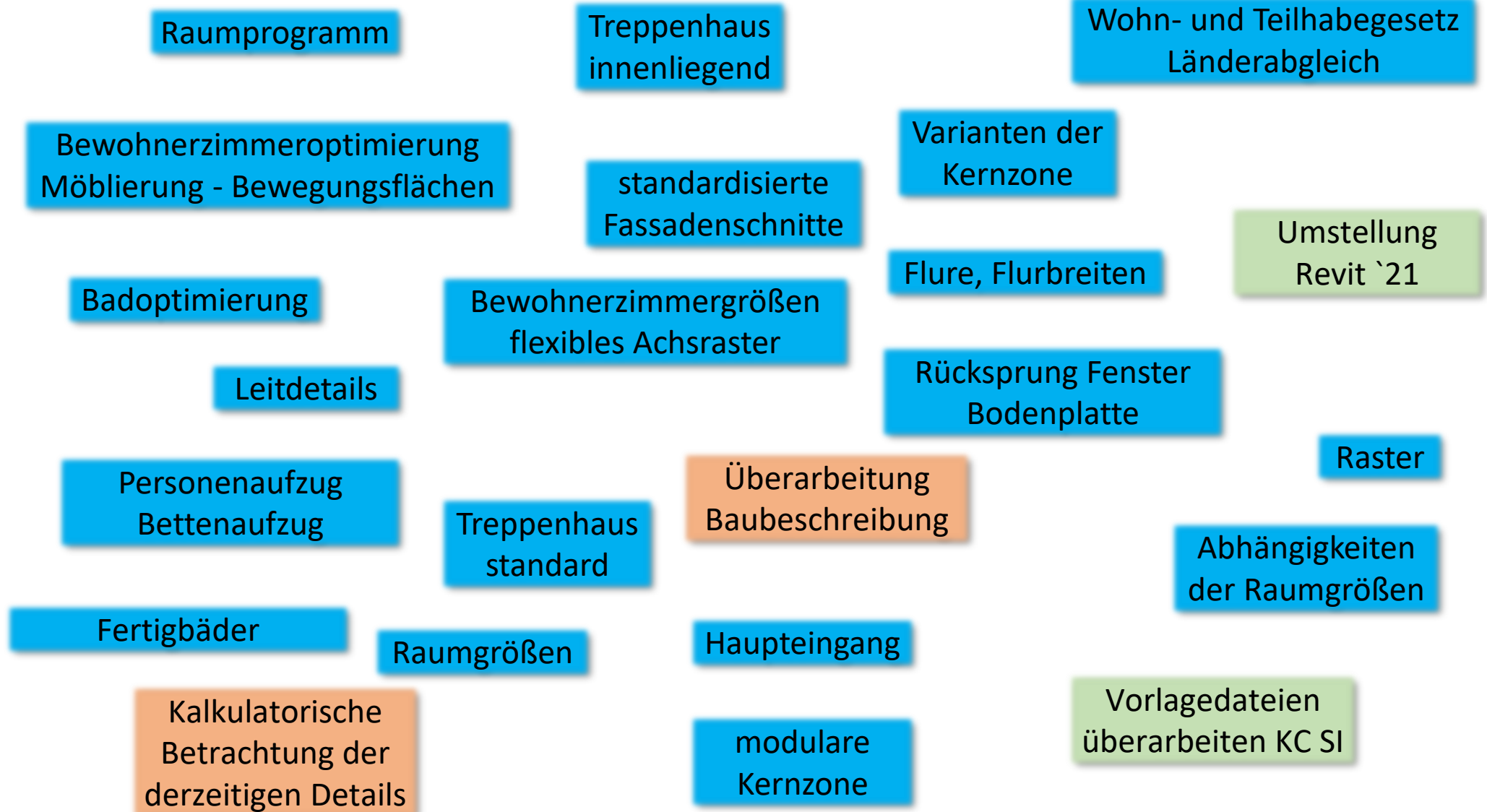
Produkt Köster | modulbasierte Planung

Pflegeversorgungszentrum Waldbrunn





Produkt | Grundidee





Produkt | Grundidee





Produkt | Projektvergleiche

Raum- u. Flächenanalyse

Bereich	APH Gevelsberg					APH Bad Driburg					APH Dassel					APH Cismar					Ø		APH PRODUKT											
	Raum	Anzahl/WHGr	Ebene	Anzahl	m²	Σ in m²	Raum	Anzahl/WHGr	Ebene	Anzahl	m²	Σ in m²	Raum	Anzahl/WHGr	Ebene	Anzahl	m²	Σ in m²	Raum	Anzahl/WHGr	Ebene	Anzahl	m²	Σ in m²	Anzahl	m²	Raum	Anzahl/WHGr	Ebene	Anzahl	m²	Σ in m²		
Wohnbereich	80 Zimmer, dreigeschossig, NRW					83 Zimmer, drei- bzw. viergeschossig, NRW					65 Zimmer, dreigeschossig, NDS					100 Zimmer, dreigeschossig, SH																		
	EZ	(4)	0	4	17,50	70,00	keine Wohnbereiche im EG					EZ	(19)	0	19	17,33	329,27	EZ	(21)	0	21	16,27	341,67	15	17,03	EZ								
	EZ R*	(12)		12	18,50	222,00						EZ-R	(3)		3	19,50	58,50	EZ-R	(0)		0	0	0	8	19,00	EZ-R								
	EZ	(4+2)	1	6	17,50	105,00						EZ	(19+19)	1	38	17,33	658,54	EZ	(15+21)	1	36	16,27	585,72	28	17,42	EZ								
	EZ R*	(12+14)		26	18,50	481,00						EZ-R	(2+3)		5	21,83	109,15	EZ-R	(0)		0	0	0	12	19,94	EZ-R								
	EZ	(4+2)	2	6	17,50	105,00						keine Wohnbereiche im 2. OG (Betreutes Wohnen)					EZ	(22+21)	2	43	16,27	699,61	26	17,44	EZ									
	EZ R*	(12+14)		26	18,50	481,00						EZ-R	(2+3)		5	21,83	109,15	EZ-R	(0)		0	0	0	16	20,17	EZ-R								
	kein 3. Obergeschoss					kein 3. Obergeschoss					kein 3. Obergeschoss					kein 3. Obergeschoss					nicht repräsentativ		kein 3. Obergeschoss											
	Bad	(4)	0	4	4,47	17,88						Bad	(19)	0	19	3,86	73,34	Bad	(21)	0	21	4,57	95,97	15	4,30	Bad								
	Bad-R	(12)		12	5,29	63,48						Bad-R	(3)		3	5,15	15,45	Bad-R	(0)		0	0	0	8	5,22	Bad-R								
Bad	(4+2)	1	6	4,47	26,82						Bad	(19+19)	1	38	3,86	146,68	Bad	(15+21)	1	36	4,57	164,52	28	4,26	Bad									
Bad-R	(12+14)		26	5,29	137,54						Bad-R	(2+3)		5	5,32	26,60	Bad-R	(0)		0	0	0	16	5,25	Bad-R									
Bad	(4+2)	2	6	4,47	26,82						kein Wohnbereiche im 2. OG (Betreutes Wohnen)					Bad	(22+21)	2	43	4,57	196,51	26	4,40	Bad										
Bad-R	(12+14)		26	5,29	137,54						Bad-R	(2+3)		5	5,32	26,60	Bad-R	(0)		0	0	0	16	5,31	Bad-R									
kein 3. Obergeschoss					kein 3. Obergeschoss					kein 3. Obergeschoss					kein 3. Obergeschoss					nicht repräsentativ		kein 3. Obergeschoss												
Gr.-Raum		0	1	60,93	60,93						Gr.-Raum		0	1	70,69	70,69	Gr.-Raum	(1+1)	0	2	28,45	56,90	---	62,84	Gr.-Raum									
Gr.-Raum		1	1	60,93	60,93						Gr.-Raum		1	1	70,72	70,72	Gr.-Raum	(1+1)	1	2	28,45	56,90	---	66,62	Gr.-Raum									
Gr.-Raum		2	1	70,35	70,35						Gr.-Raum		1	1	74,07	74,07	Gr.-Raum	(1+1)	2	2	28,45	56,90	---	69,81	Gr.-Raum									
Gr.-Raum		2	1	60,93	60,93						kein Wohnbereiche im 2. OG (Betreutes Wohnen)					Gr.-Raum	(1+1)	2	2	28,45	56,90	---	65,25	Gr.-Raum										
Gr.-Raum		2	1	70,32	70,32						Gr.-Raum	(1+1)	2	2	28,45	56,90	Gr.-Raum	(1+1)	2	2	28,45	56,90	---	68,38	Gr.-Raum									
kein 3. Obergeschoss					kein 3. Obergeschoss					kein 3. Obergeschoss					kein 3. Obergeschoss					nicht repräsentativ		kein 3. Obergeschoss												
Abstell. Lager		0	1	2,50	2,50						Abstell. Lager		1	0	1	5,83	5,83	Abstell. Lager		1	0	1	13,02	13,02	1	7,12	Abstell. Lager							
Abstell. Lager		1	1	2,50	2,50						Abstell. Lager	(2,52)	1	1	2,25	2,25	Abstell. Lager		1	1	13,02	13,02	1	5,90	Abstell. Lager									
Abstell. Lager		1	1	4,00	4,00						Abstell. Lager	(7,69+2,3)	1	1	9,99	9,99	Abstell. Lager		1	1	5,35	5,35	1	6,45	Abstell. Lager									
Abstell. Lager		2	1	2,50	2,50						Abstell. Lager	(23,37+2,52)	2	1	25,89	25,89	Abstell. Lager		2	0	0	0	1	14,20	Abstell. Lager									
Abstell. Lager		2	1	4,00	4,00						Abstell. Lager	(7,69+2,3)	2	1	9,99	9,99	Abstell. Lager		2	0	0	0	1	7,00	Abstell. Lager									
kein 3. Obergeschoss					kein 3. Obergeschoss					kein 3. Obergeschoss					kein 3. Obergeschoss					nicht repräsentativ		kein 3. Obergeschoss												
SDZ		1	0	1	19,34	19,34						SDZ		0	1	14,08	14,08	SDZ		0	1	17,92	17,92	1	17,11	SDZ								
1 SDZ für eine Gruppe		1	1	20,20	20,20						SDZ		1	1	16,50	16,50	SDZ		1	1	17,92	17,92	1	17,73	SDZ									
SDZ		1	1	20,20	20,20						SDZ		1	1	16,50	16,50	SDZ		1	1	9,62	9,62	1	15,66	SDZ									
1 SDZ für zwei Gruppen		1	1	20,20	20,20						kein Wohnbereiche im 2. OG (Betreutes Wohnen)					SDZ		2	1	17,92	17,92	1	18,21	SDZ										
SDZ		1	1	20,20	20,20						SDZ		1	1	16,21	16,21	SDZ		2	1	9,95	9,95	1	15,55	SDZ									
1 SDZ für zwei Gruppen		1	1	20,20	20,20						kein 3. Obergeschoss					kein 3. Obergeschoss					nicht repräsentativ		kein 3. Obergeschoss											
kein 3. Obergeschoss					kein 3. Obergeschoss					kein 3. Obergeschoss					kein 3. Obergeschoss					nicht repräsentativ		kein 3. Obergeschoss												
Wäsche rein		0	1	4,10	4,10						Wäsche rein		0	1	4,56	4,56	Wäsche rein		0	1	4,50	4,50	1	4,39	Wäsche rein									
Wäsche rein		1	1	4,10	4,10						Wäsche rein		1	1	4,56	4,56	Wäsche rein		1	1	4,50	4,50	1	4,29	Wäsche rein									
Wäsche rein		1	1	3,70	3,70						Wäsche rein		1	1	4,57	4,57	Wäsche rein		1	1	3,86	3,86	1	3,95	Wäsche rein									
Wäsche rein		2	1	4,10	4,10						kein Wohnbereiche im 2. OG (Betreutes Wohnen)					Wäsche rein		2	1	4,50	4,50	1	4,20	Wäsche rein										
Wäsche rein		2	1	3,70	3,70						Wäsche rein		3	1	3,00	3,00	Wäsche rein		2	1	5,70	5,70	1	4,35	Wäsche rein									
kein 3. Obergeschoss					kein 3. Obergeschoss					kein 3. Obergeschoss					kein 3. Obergeschoss					nicht repräsentativ		kein 3. Obergeschoss												
Wäsche unrein		0	1	4,10	4,10						Wäsche unrein		0	keine Wäsche unrein	keine Wäsche unrein	Wäsche unrein		0	keine Wäsche unrein	keine Wäsche unrein	keine Wäsche unrein	keine Wäsche unrein	keine Wäsche unrein	keine Wäsche unrein	keine Wäsche unrein	keine Wäsche unrein	keine Wäsche unrein							
Wäsche unrein		1	1	4,10	4,10						Wäsche unrein		1	1	7,00	7,00	Wäsche unrein		1	1	5,55	5,55	1	5,55	Wäsche unrein									



Produkt | Vorgaben

Bundeslandspezifische Vorgaben

Produkt Altenpflegeheim

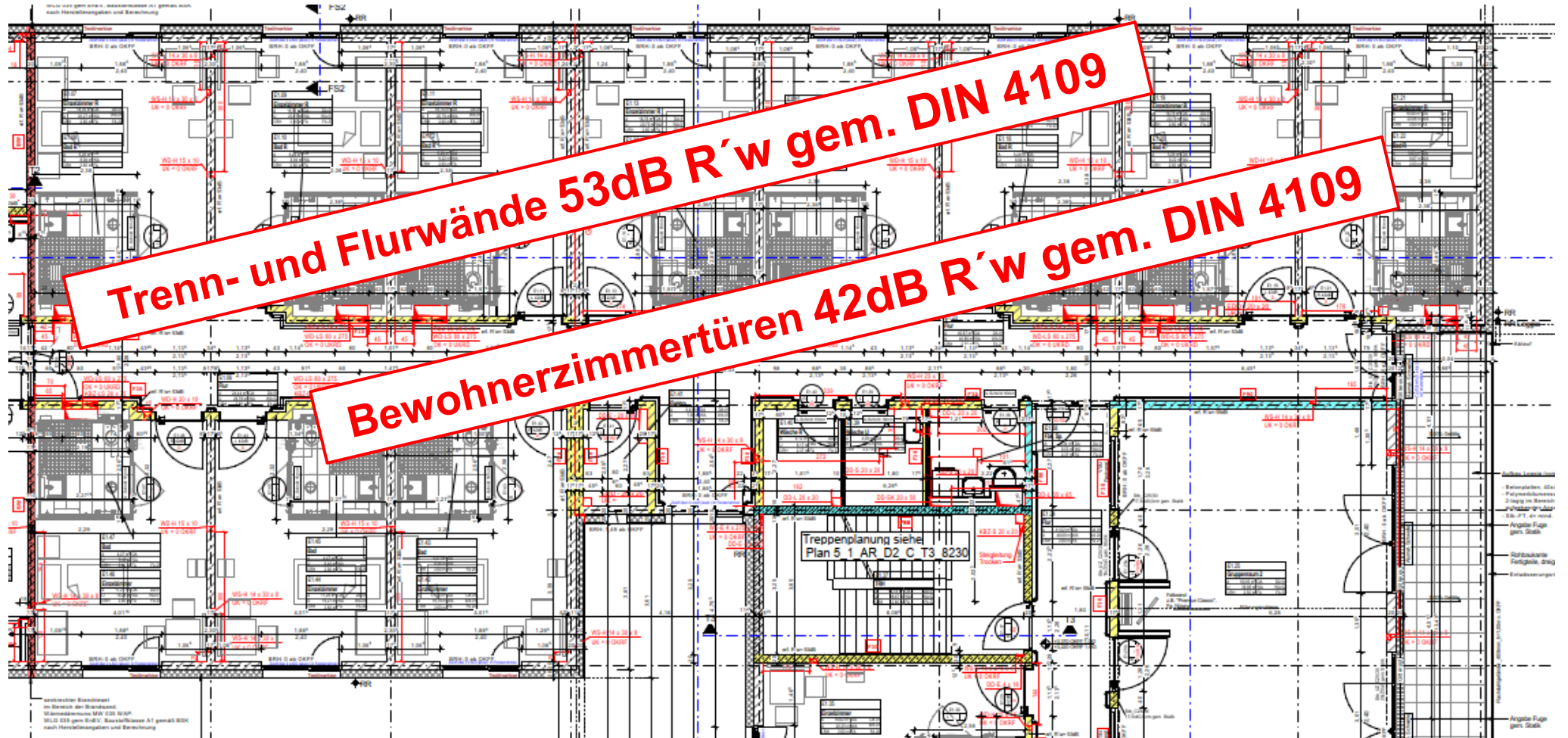
Bauliche Vorgaben für Pflegeheime - Vergleich aller Bundesländer bei Neubauten

		Nordrhein-Westfalen	Niedersachsen, Bremen, Sachsen-Anhalt, Saarland, Thüringen	Hessen	Hamburg	Schleswig-Holstein	Mecklenburg-Vorpommern	Berlin	Brandenburg	Rheinland-Pfalz	Sachsen	Baden-Württemberg	Bayern
maximale Platzgröße (Anzahl der Bewohner)	80										100		
Einzelzimmer-Quote (in %)	100		100	100	mind. 75	möglichst EZ	mind. 60	möglichst EZ		gem. Bedürfnissen	100	mind. 75	
EZ/DZ Mindestgröße (in qm)	14	12/18	14 (ohne Vorraum)	14 (ohne Vorraum)	14/20	12/18	14/22	14/24	14/20	12/18 (ohne Vorraum)	14 (ohne Vorr.)/16(mit)	14/20 (ohne Vorraum)	
Raubbreite Mindestmaß (in m)			3,2	3,2							3,2		
Sanitäre Vorgabe	1 Bad pro Zimmer	mind. 1 Waschtisch	1 Bad pro Zimmer	1 Bad pro max. 2 Bewohner	1 Bad pro max. 2 Bewohner	1 Bad pro max. 2 Bewohner	max.2 Pers., R, nur 1 Zugang	dir. Zugang z. Bad v. Schlafr.	1 Bad/ Zimmer max. 2 Bew.	1 Bad/ Zimmer max. 2 Bew.	1 Bad/ Zimmer (2 Zi/1 Einheit)	dir. Zugang, 1 Bad/Schlafr.	
Gemeinschaftsfläche/ Bewohnerplatz (in qm)	mind. 5, davon mind. 3 Wohngruppenraum	mind. 1	mind. 2,5	mind. 1, Gem.-Raum mind. 18 qm			mind. 5	mind. 5	mind. 3 angemessene Anzahl	mind. 0,75, ein Gem.-Raum (20 qm)	mind. 5, mind. 2/3 im Wohnbereich	mind. 1,5 (mind. 20 gesamt)	
Pflegebad pro Bewohnerplätze	mind. 1	1/20 Plätze	mind. 1	1/40 Plätze	1 pro Gebäude	1/32 Plätze	1/30 Plätze, mind. 1/Etage	mind. 1		1/40 Plätze	mind. 1	1/40 Plätze	
Berücksichtigung DIN 18040	R-Anteil Vorg. Landkreis		ja, barrierefrei	ja, Anteil R offen	ja, Anteil R offen	ja, Anteil R offen	Teil 2-R		ja, Anteil R offen	ja, R tlw. (nach Erfordernis)	ja, Anteil R offen	Teil 2, R mind. 25 %	
Übergangsfrist								angemessen zur Erfüllung					
maximale Personenzahl pro Wohngruppe	Wohnbereich = max. 36 Bew.			12							15		
Sonstiges	insg. mind. 45 qm NRF/ Platz	1 Gem.-Raum mind. 20 qm	Therapieraum, mind. 1 WC rollstuhlggr.	Lagerfl./ Bew. mind. 1 qm	mind. 1 WC barrierefrei		R-Anteil Bäder lt. Träger		beh. WC nahe Eingangsber.	bei DZ ein Zi. zur bes. Verw.		Haltegriffe in Sanitäranlagen	



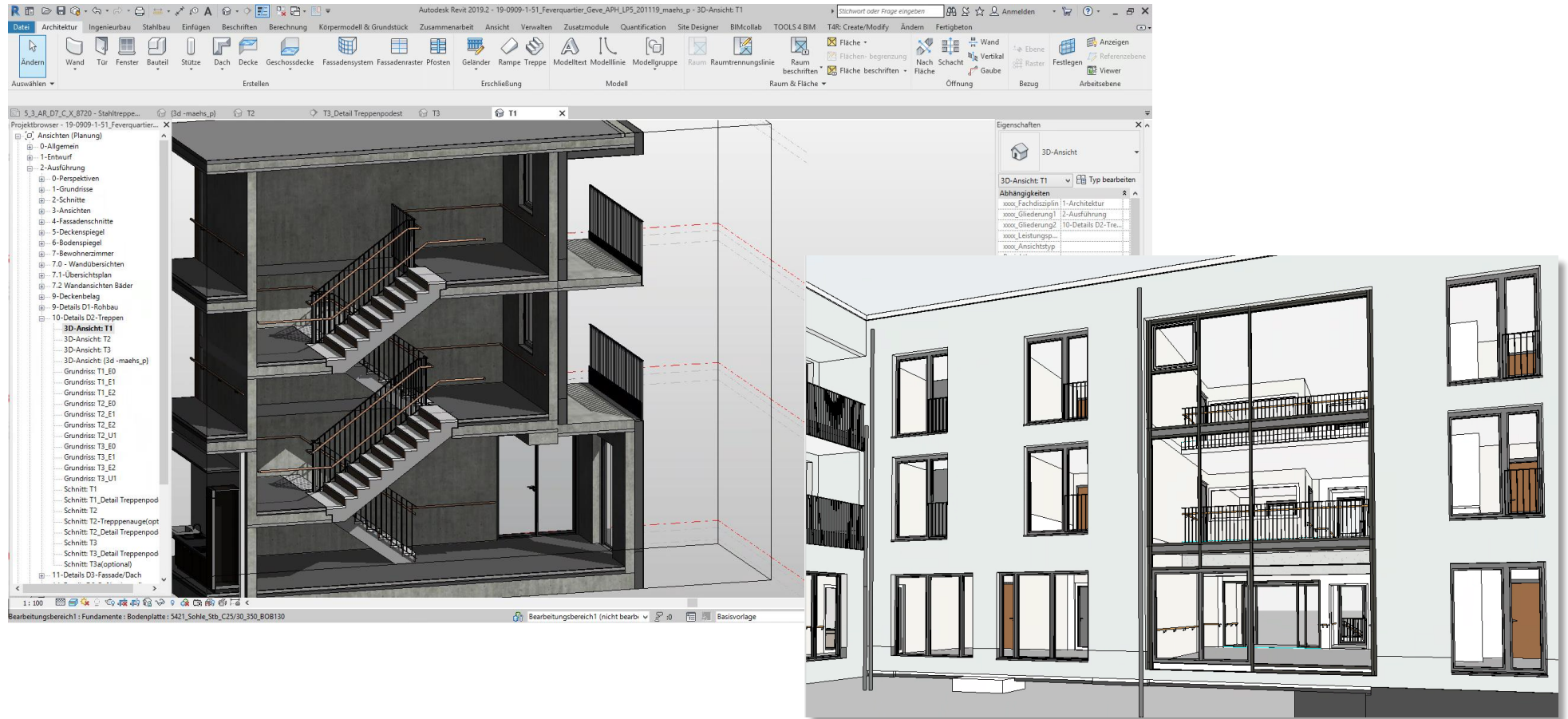
Produkt | Vorgaben

Schallschutzspezifische Vorgaben



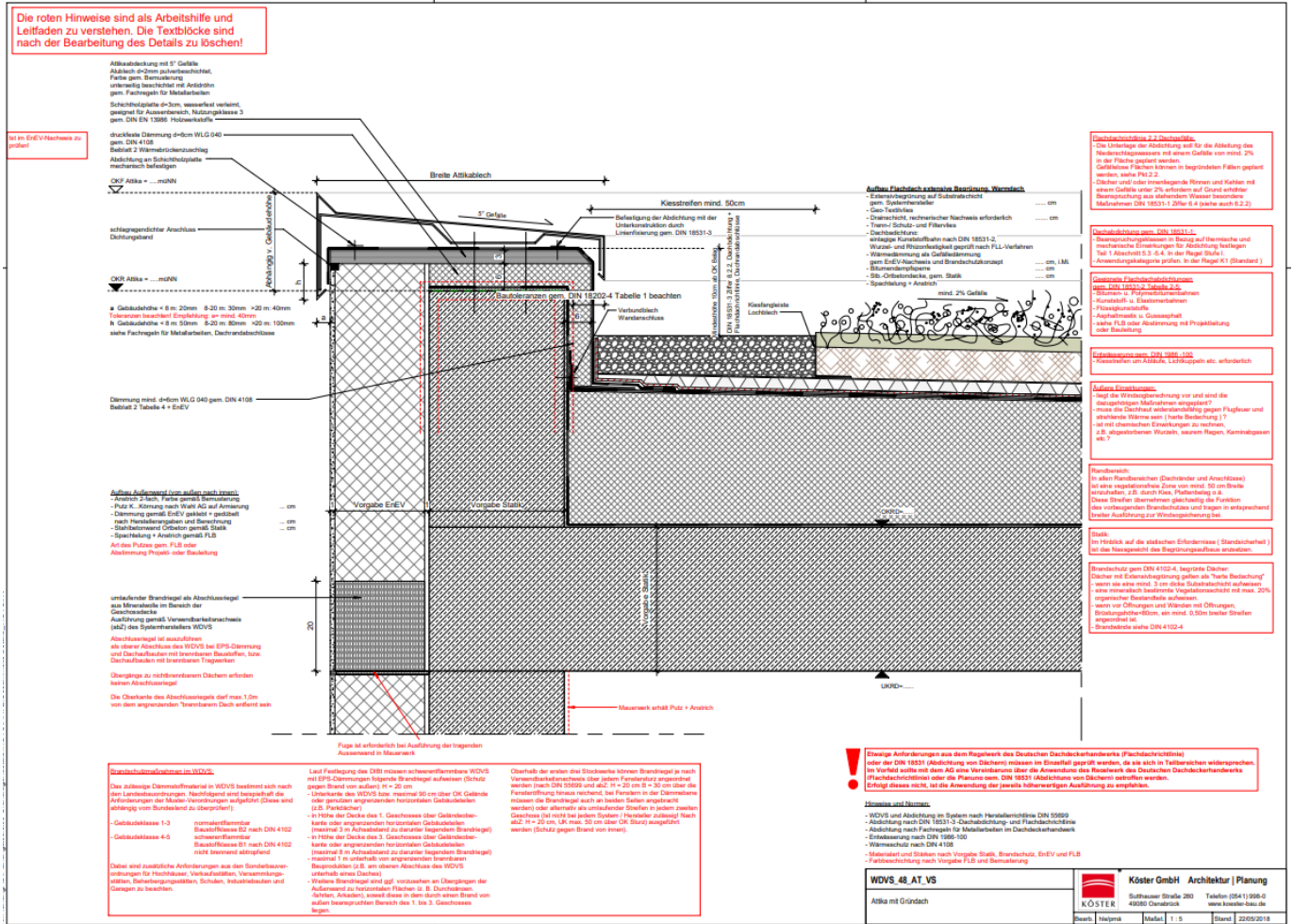
Produkt | Standards (Details)

Köster Leitdetails



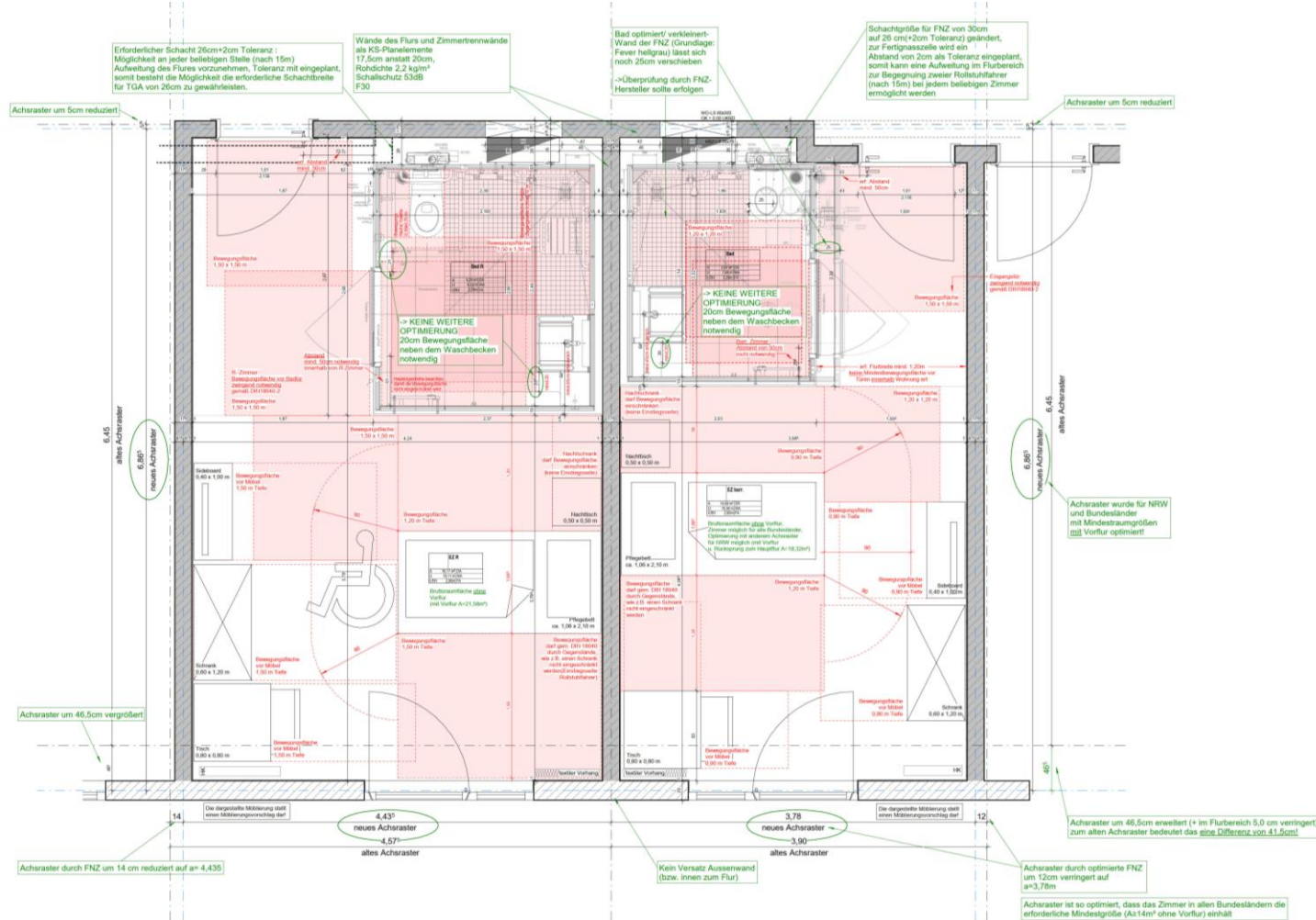
Produkt | Standards (Details)

Köster Leitdetails



Produkt | Vorgaben

Zimmeroptimierungen „Comfort“ (Geometrie)



R-Zimmer und Standardzimmer Comfort
(alle Bundesländer, A=14,69m² ohne Vorraum)

alle Bundesländer

- Barrierefreies und R-Zimmer könnten nebeneinander ohne Versatz angeordnet werden, das Barrierefreie Zimmer wurde in den Achsen so verändert, dass es eine Grundfläche von A≥14m² (ohne Vorraum) besitzt und somit in **allen Bundesländern** zu realisieren ist.

- R-Zimmer: Durch die Planung der FNZ konnte das Achsraster des R-Zimmers in der Breite um 14cm auf eine Breite von a= 4,435m (vorher 4,575m) reduziert werden. In der Längsrichtung mußte das Maß um 46,5cm vergrößert werden auf Grund der Drehung der Position der Badelemente. Somit ergibt sich ein neues Achsmaß von b=6,865m (vorher 6,45m). Alle erforderlichen Bewegungsflächen gemäß DIN 18040-2 und Maßtoleranzen gemäß DIN 18022 sind berücksichtigt worden. Die FNZ ist so positioniert, dass an jedem beliebigen Zugang des Zimmers eine erforderliche Fluraufweitung 1,80x1,80m (alle 15m) zur Begegnung zweier Rollstuhlfahrer ermöglicht werden kann.

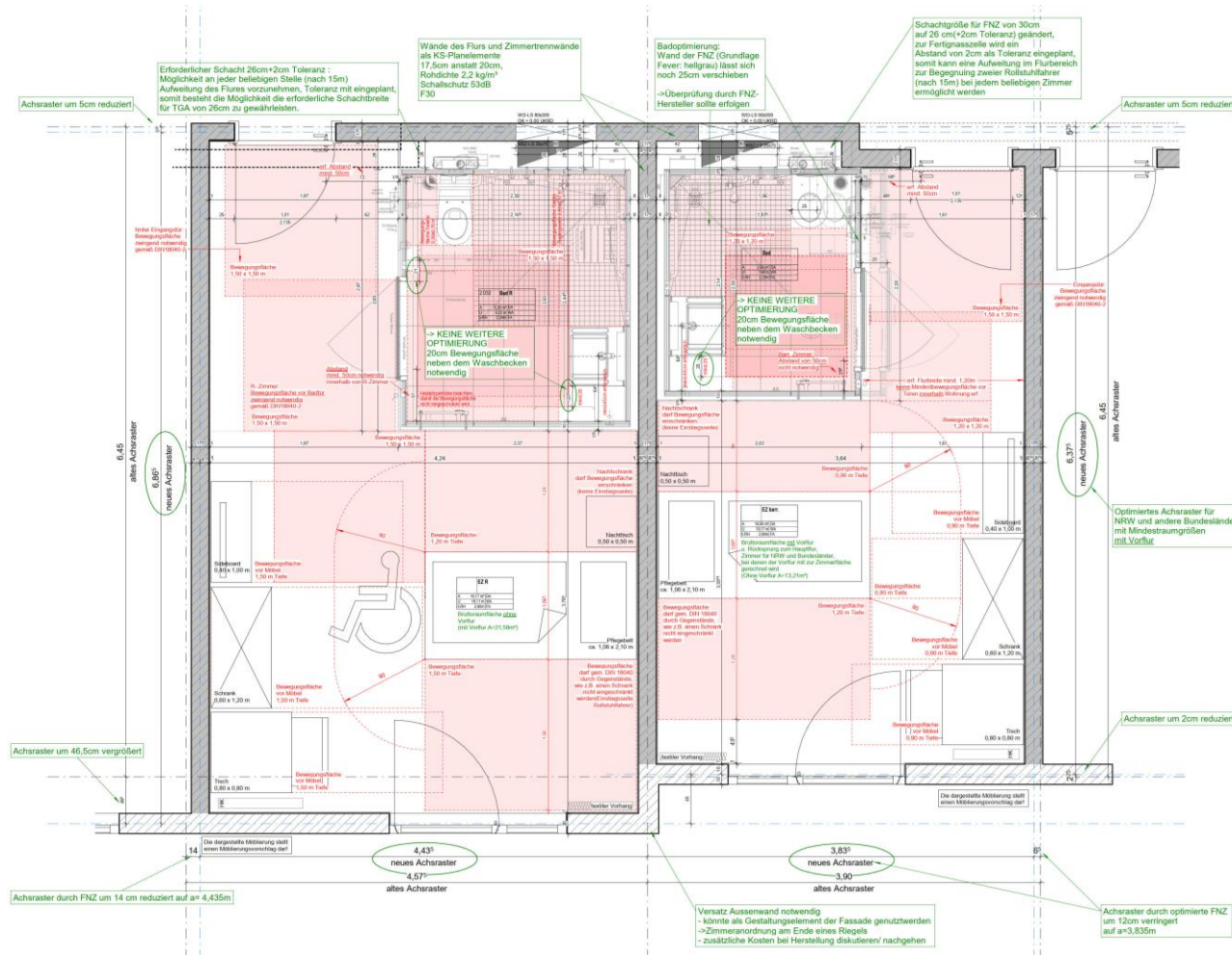
- Barrierefreies Zimmer: Durch die Optimierung der FNZ (Reduzierung um 25cm in der Breite) und die Reduzierung des Vorflures auf das erforderliche Mindestmaß unter Einhaltung der Bewegungsflächen gemäß Din 18040 und der Maßtoleranzen konnte das Achsraster des Zimmers um 12cm auf a=3,78m (vorher 3,90m) reduziert werden. Das Achsraster in Längsrichtung ist um 41,5cm (+46,5 - 5cm) auf das gleiche Achsraster wie das R-Zimmer erweitert worden. b=6,865m (vorher 6,45m). Die FNZ ist so positioniert, dass an jedem beliebigen Zugang des Zimmers eine erforderliche Fluraufweitung 1,80x1,80m (alle 15m) zur Begegnung zweier Rollstuhlfahrer ermöglicht werden kann.

Das Zimmer besitzt eine Fläche von A≥14m² ohne Vorflur und wäre somit in allen Bundesländern realisierbar.



Produkt | Vorgaben

Zimmeroptimierungen „Standard“ (Geometrie)



R-Zimmer und Standardzimmer (minimiert, A=13,21m² ohne Vorflur)

- Bundesländer mit Anrechnung des Vorflurbereichs zur Zimmerfläche
- Bundesländer Zimmer A \geq 12m² (ohne/mit Vorflur)

NRW, Niedersachsen, Bremen, Sachsen-Anhalt, Saarland, Thüringen, Schleswig Holstein, Mecklenburg Vorpommern, Berlin, Brandenburg, Rheinland-Pfalz, Sachsen **KANN NICHT** in Hessen, Hamburg, Baden-Württemberg, Bayern umgesetzt werden!

- **Barrierefreies und R-Zimmer** könnten nebeneinander nur mit Versatz angeordnet werden

- **R-Zimmer:** Durch die Planung der FNZ konnte das Achsraster des R-Zimmers in der Breite um 14cm auf eine Breite von a= 4,435m (vorher 4,575m) reduziert werden. In der Längsrichtung mußte das Maß um 46,5cm vergrößert werden auf Grund der Drehung der Position der Badelemente. Somit ergibt sich ein neues Achsmaß von b=6,865m (vorher 6,45m). Alle erforderlichen Bewegungsflächen gemäß DIN 18040-2 und Maßtoleranzen gemäß DIN 18022 sind berücksichtigt worden. Die FNZ ist so positioniert, dass an jedem beliebigen Zugang des Zimmers eine erforderliche Fluraufweitung 1,80x1,80m (alle 15m) zur Begegnung zweier Rollstuhlfahrer ermöglicht werden kann.

- **Barrierefreies Zimmer NRW:** Durch die Optimierung der FNZ (Reduzierung um 25cm in der Breite) konnte das Achsraster beim NRW-Zimmer (Zimmer+Vorflur) um 6,5 cm reduziert werden. a= 3,835m (vorher 3,90m) Das Achsraster in Längsrichtung wurde um insgesamt 7,5cm verringert auf ein Maß von b= 6,375m (vorher 6,45m). Dabei wurde die eigentliche Zimmerfläche durch Einrücken der Aussenwand bis auf das Mindeste unter Berücksichtigung der erforderlichen Bewegungsflächen, Möblierung und der Toleranzen optimiert. Die FNZ ist so positioniert, dass an jedem beliebigen Zugang des Zimmers eine erforderliche Fluraufweitung 1,80x1,80m (alle 15m) zur Begegnung zweier Rollstuhlfahrer ermöglicht werden kann.

Eine Reduzierung auf das Minimum der Breite des Vorflures ist hier auf Grund der notwendigen Bewegungsflächen des Zimmers nicht weiter möglich.

Der Versatz der Aussenwand müßte im Gesamtkonzept Berücksichtigung finden!

Produkt | Module

Gesamt

Konzept



Die Mission: ...

Die Vision: ...

Die Ziele: ...

Die Struktur: ...

Die Organisation: ...

Die Finanzierung: ...

Die Realisierung: ...

Module



MODUL TRIN

MODUL STÜTZPUNKT

MODUL SANITÄR

MODUL VERWALTUNG/THERAPIE

MODUL ANFANGSSTÄTTLICH

Konzept

Die Mission: ...

Die Vision: ...

Die Ziele: ...

Die Struktur: ...

Die Organisation: ...

Die Finanzierung: ...

Die Realisierung: ...

Varianten



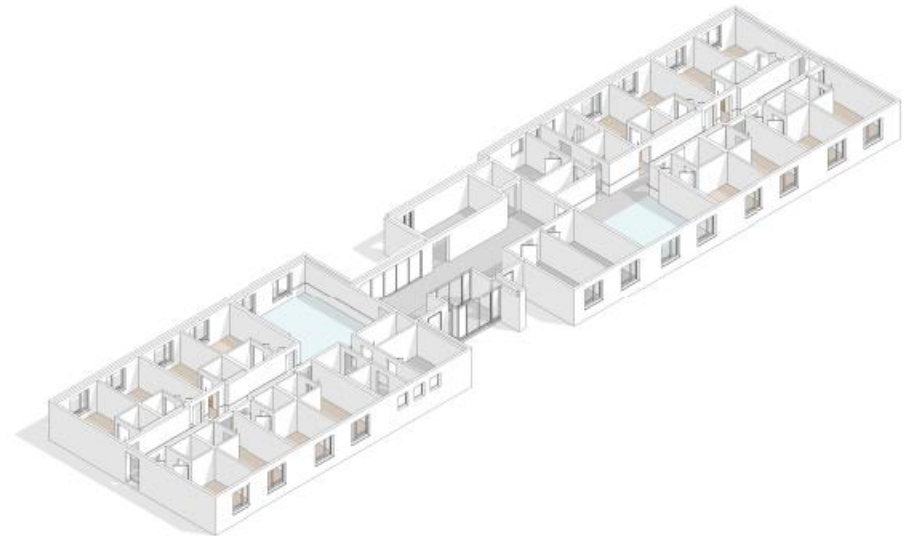
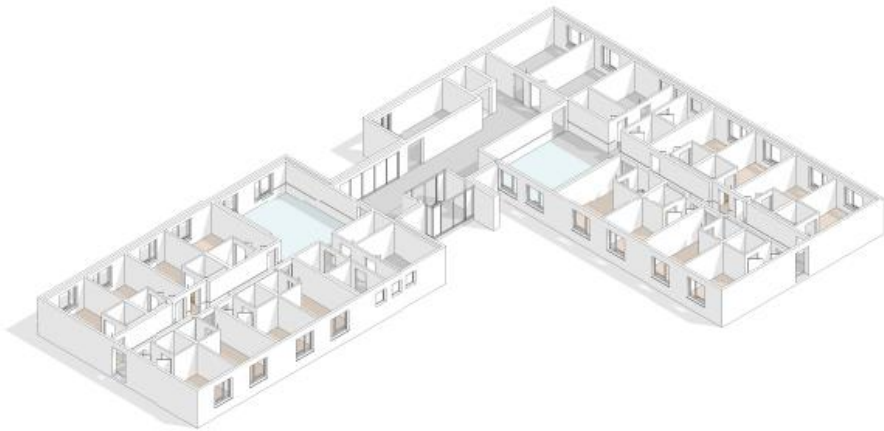
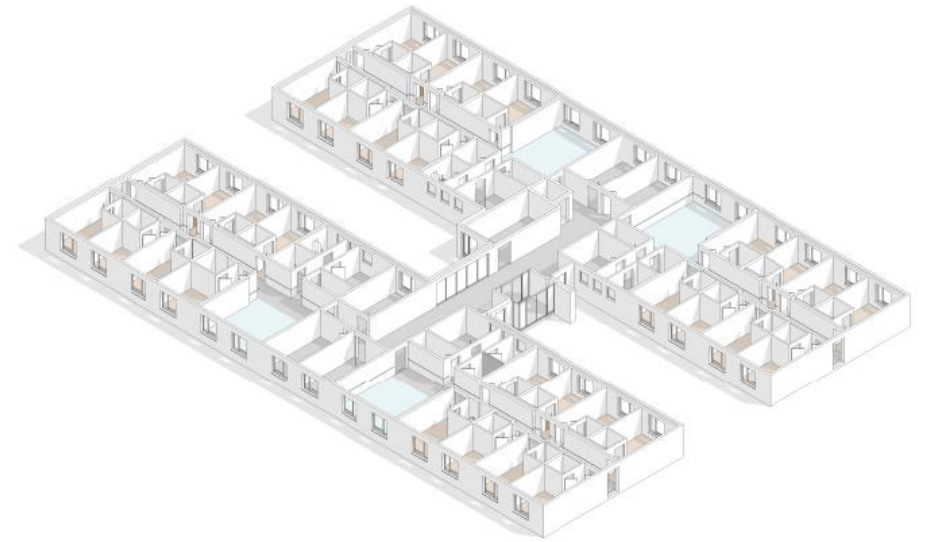
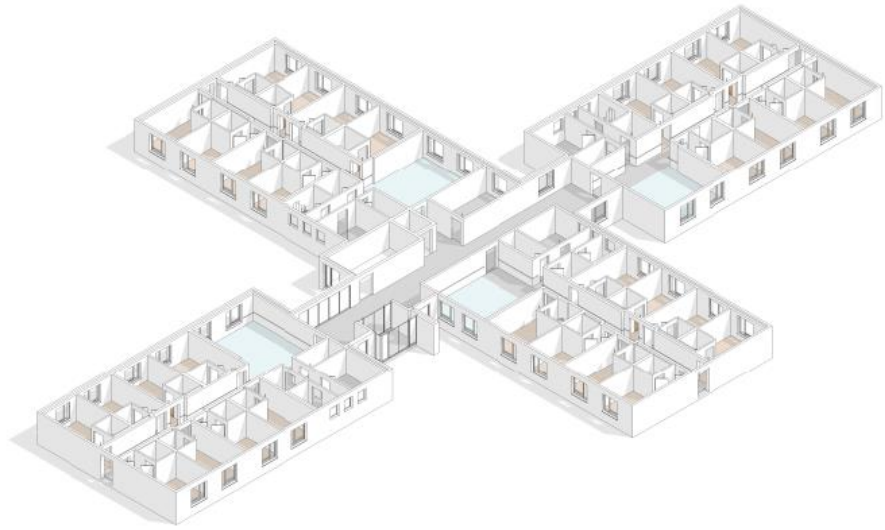
Produkt 2.0 Altenpflege

In Modulform

Konzeptplanung

Produkt | Baukörpervarianten

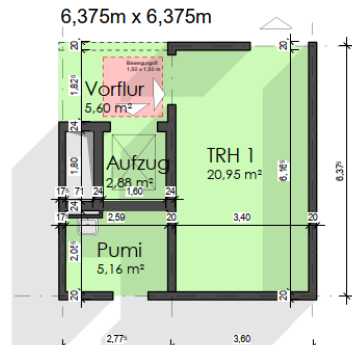
Perspektiven



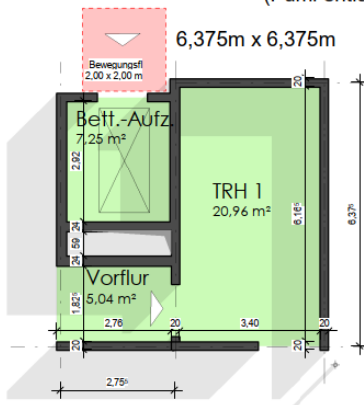
Produkt | Module

Modul 1 | Treppenhaus

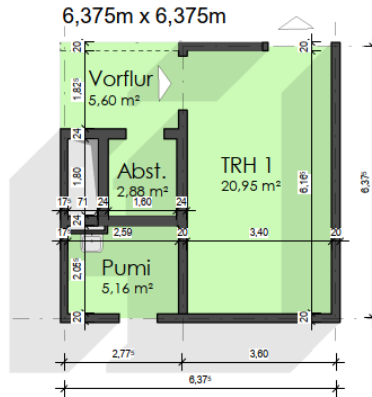
MODUL 1:
Treppenhaus:
- TRH
- **Pers-Aufzug**
gem Din18040
- Pumi



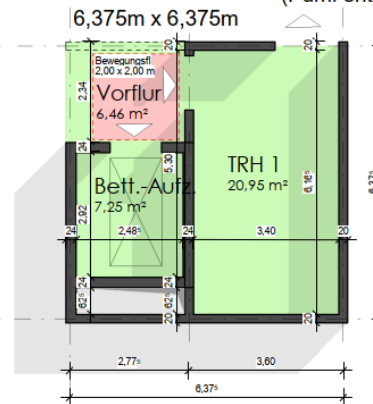
MODUL 1d: Eingang seitlich
in Verbindung mit Modul 5b o. 6e o. 6f
Treppenhaus:
- TRH
- **Bettenaufzug**
(Pumi entfällt)



MODUL 1a:
Treppenhaus:
- TRH
- Abst.
- Pumi

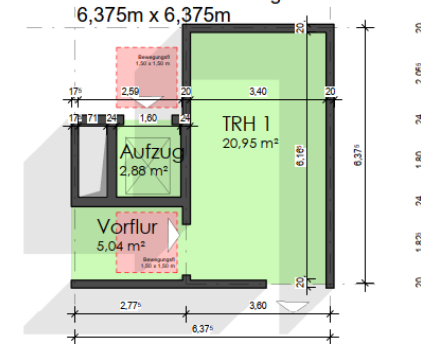


MODUL 1b: (in Verbind. mit Modul 5b/ 6e/6f)
Haupttreppenhaus:
- TRH
- **Bettenaufzug**
(Pumi entfällt)



MODUL 1c: Eingang seitlich
in Verbindung mit Modul 5b o. 6e o. 6f

Pumi entfällt, Aufzug gespiegelt)
Treppenhaus:
- TRH
- **Pers-Aufzug**
gem Din18040



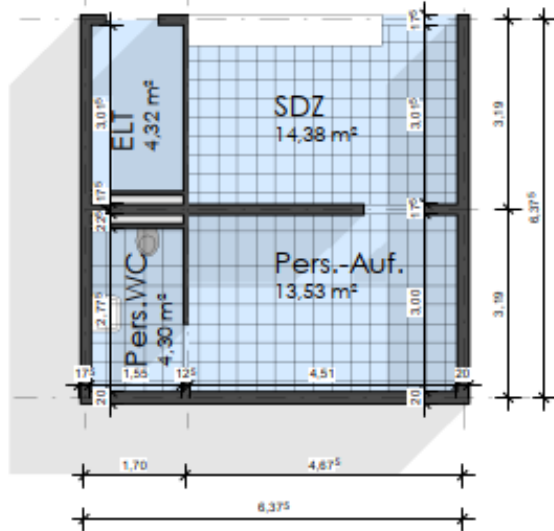
Produkt | Module

Modul 2, 3 u. 4 | Stützpunkt, Foyer und Eingang

MODUL 2:

- Stützpunkt: - SDZ
- aufenthalt Pers.
- Pers-WC
- ELT-Untervert

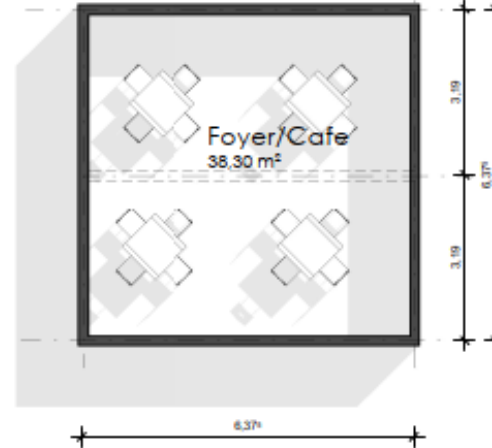
6,375m x 6,375m



MODUL 3:

- Cafe (optional)
erweiterbar im Raster

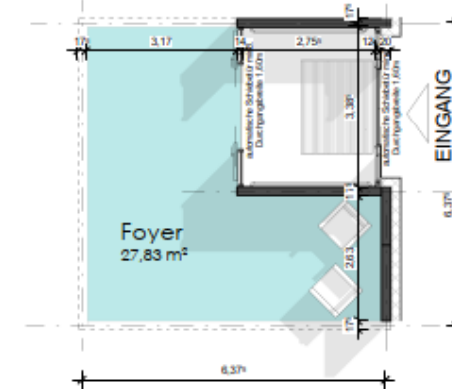
6,375m x 6,375m



MODUL 4:

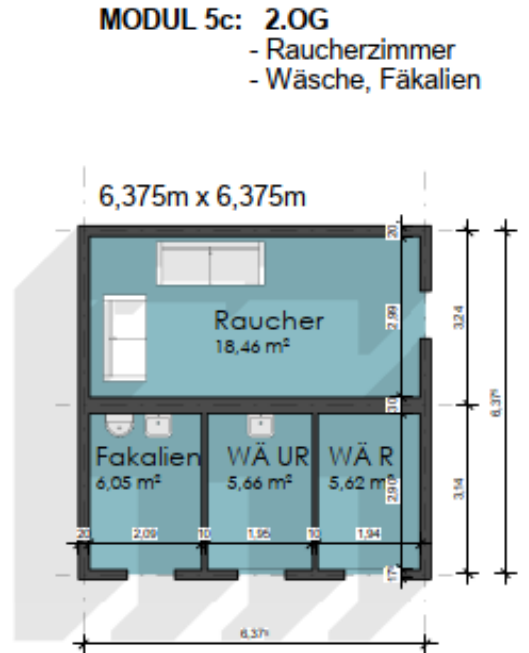
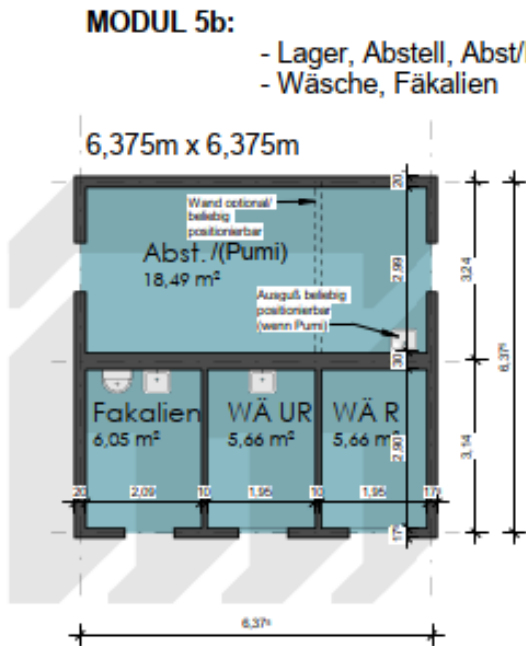
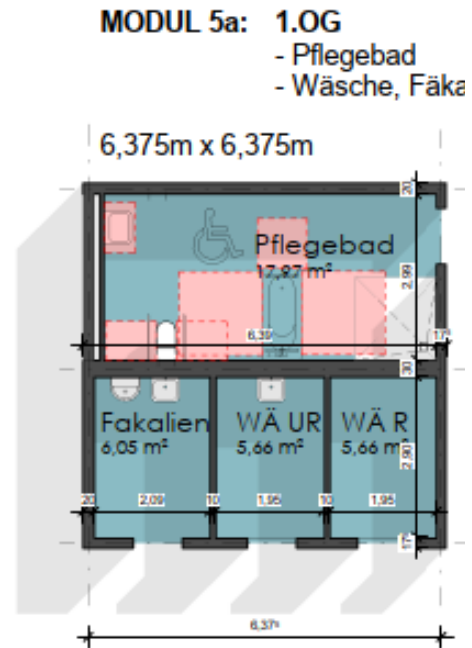
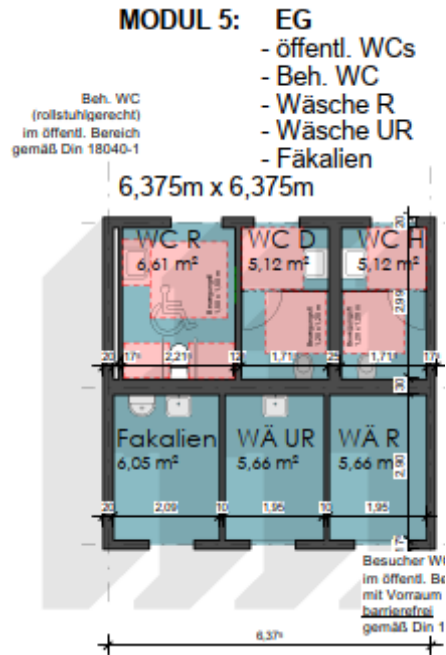
- Eingang
- WF
- Foyer

6,375m x 6,375m



Produkt | Module

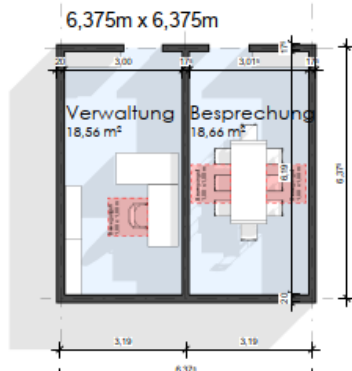
Modul 5 | Sanitär



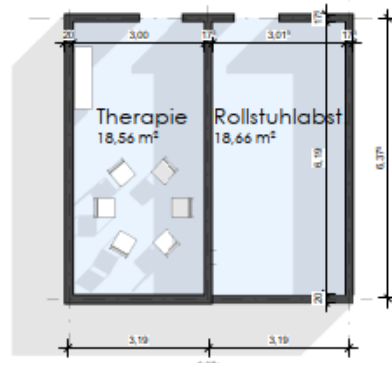
Produkt | Module

Modul 6 | Verwaltung/Therapie

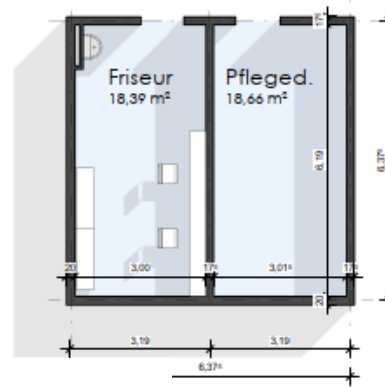
MODUL 6:
Variable Zone z.B.:
- Verwaltung
- Heimleitung



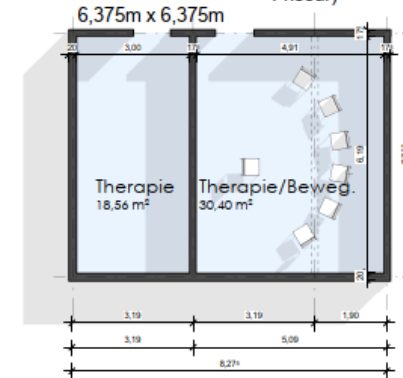
MODUL 6a:
Variable Zone z.B.:
- Therapie
- Rollstuhlstellplatz



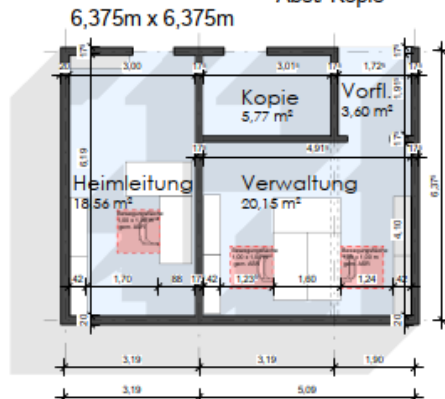
MODUL 6b:
Variable Zone z.B.:
- Friseur
- Pflegedienstl.



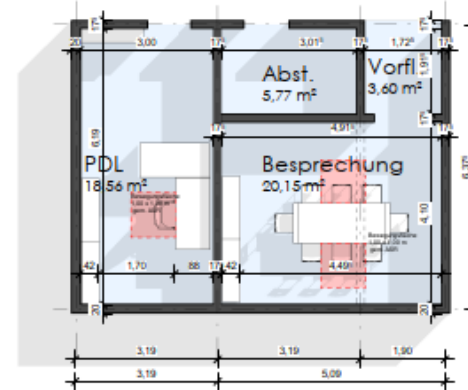
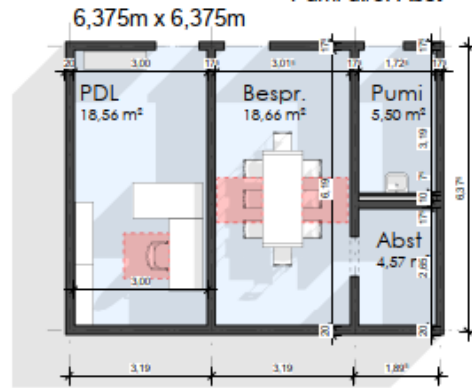
MODUL 6 c:
Variable Zone groß z.B.:
- Therapie/ optional Abst.
- Therapie/ Bewegungstherapie
(optional, Raucher,
Verwaltung, Heimleitung
Friseur)



MODUL 6 d:
Variable Zone groß
- Verwaltung
- Heimleitung
- Abst/ Kopie

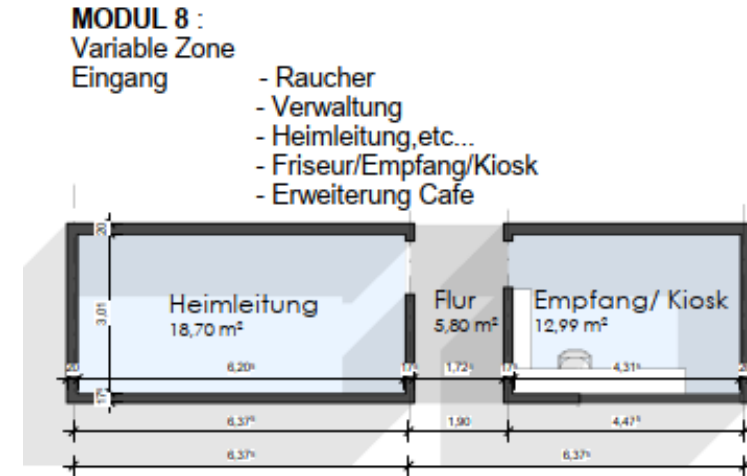
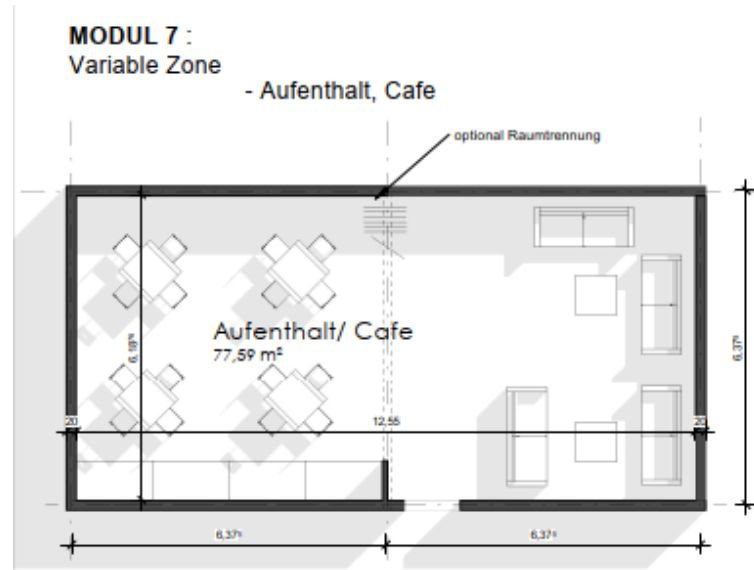


MODUL 6 e + f:
Variable Zone groß
- PDL (Pflegedienstleitu)
- Besprechung
- Pumi u./o. Abst



Produkt | Module

Modul 7 u. 8 | Aufenthalt und Empfang



Produkt | Module

Aufzug u. Windfang

Bettenaufzug:

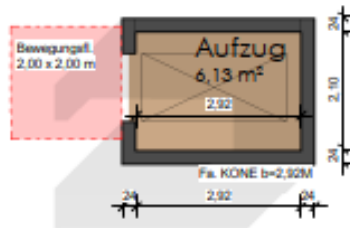
Mindestmaße gemäß

DIN 15309 (Bild 6)

A= 2,10m x 2,90m

(Kabine: 1,20m x 2,30m,

Türbreite mind. 1,10m)



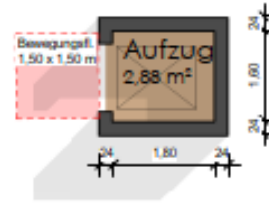
Personenaufzug (rollstuhlgerecht):

Mindestmaße erf.

nach DIN 18040

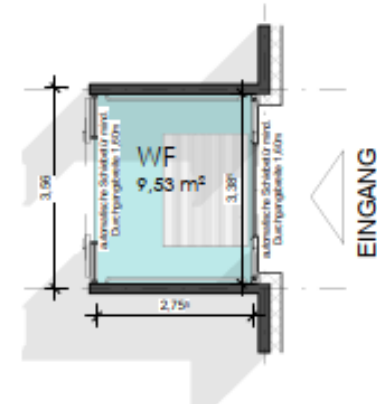
A= 1,60m x 1,80m

(Kabine: 1,10m x 1,40m)



WINDFANG:

mind. 3,385m erforderlich
um eine Schiebetürelement
mit 1,60m Durchgang zu
ermöglichen.

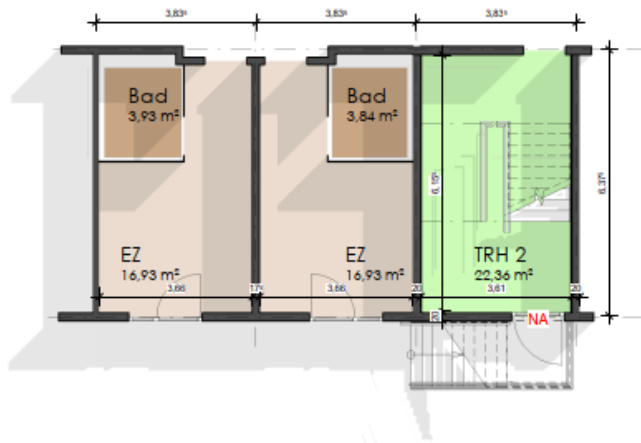


Produkt | Module

Treppenhäuser

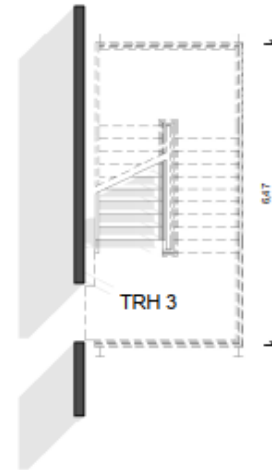
TRH innenliegend

Größe wie Zimmer Standard
kann bei Bedarf je nach Fluchtweglänge und
WE
innerhalb des Rasters eingefügt werden
6,375m x 3,835m



Fluchttreppenhaus

am Ende der Riegel
je nach Fluchtweglänge als
Stahlkonstruktion vor der Fassade



Produkt | Module

Aufenthaltsbereiche

Aufenthaltsbereich für 20/22 WE bei mind. 1 R-Zimmer/ Wohngruppe:
mind. 1 R-Zimmer



Aufenthaltsbereich ab 20 WE ohne R-Zimmer in Wohnbereich
Aufenthaltsbereich um ein Achsraster vergrößert



Produkt | Module

Bewohnergruppe (Bsp. 16 WE)

Bewohnergruppe (Beispiel 16 WE)
R-Zimmer mittig angeordnet



Produkt | Module

Anschluss Kernzone an Wohngruppe

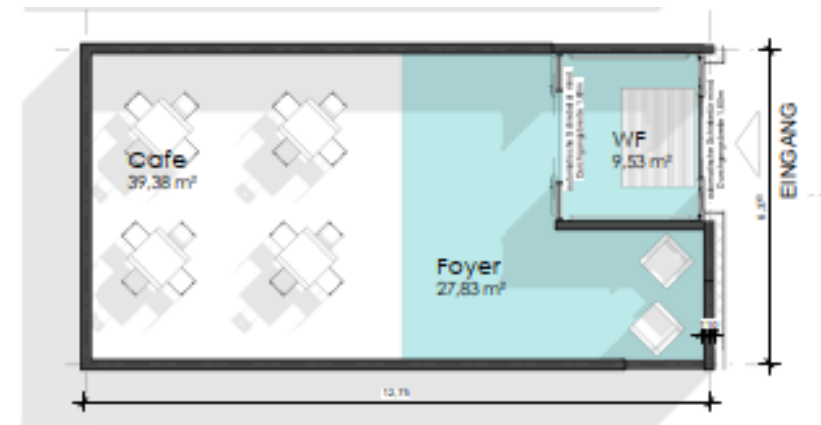
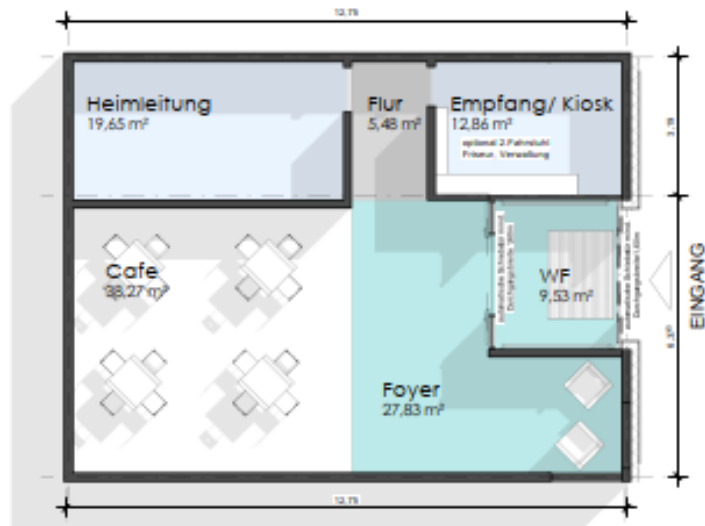
Anschlusses Kernzone an Wohngruppe (bundesweit)



Produkt | Module

Eingangsvarianten

Eingangsvarianten:
je nach Grundrissform, Ausrichtung auf dem Grundstück,
Raumkonzept anzupassen



Produkt | Gebäudeformen

H- Form | Eingang Mitte o. Seite



Produkt | Gebäudeformen

I- Form



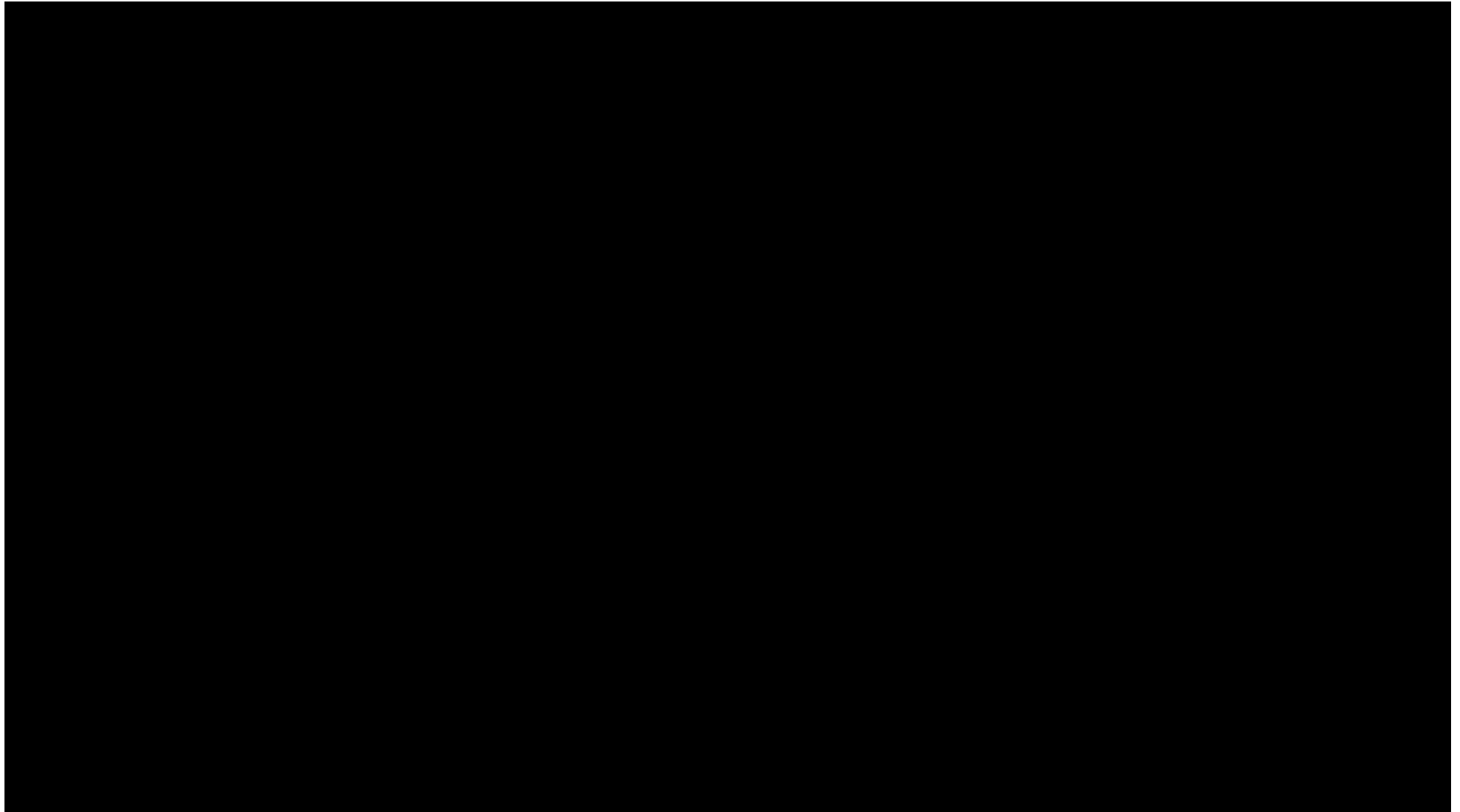
Produkt | Gebäudeformen

T- Form

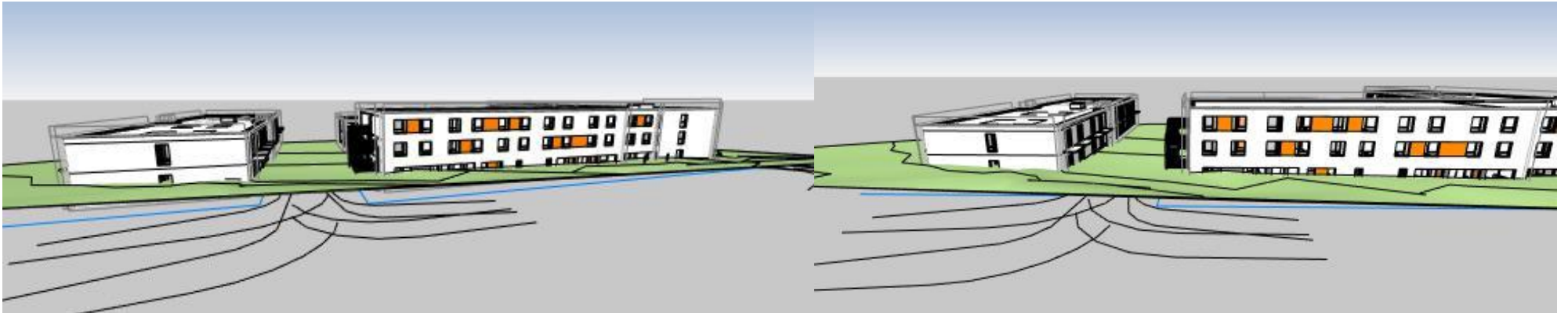
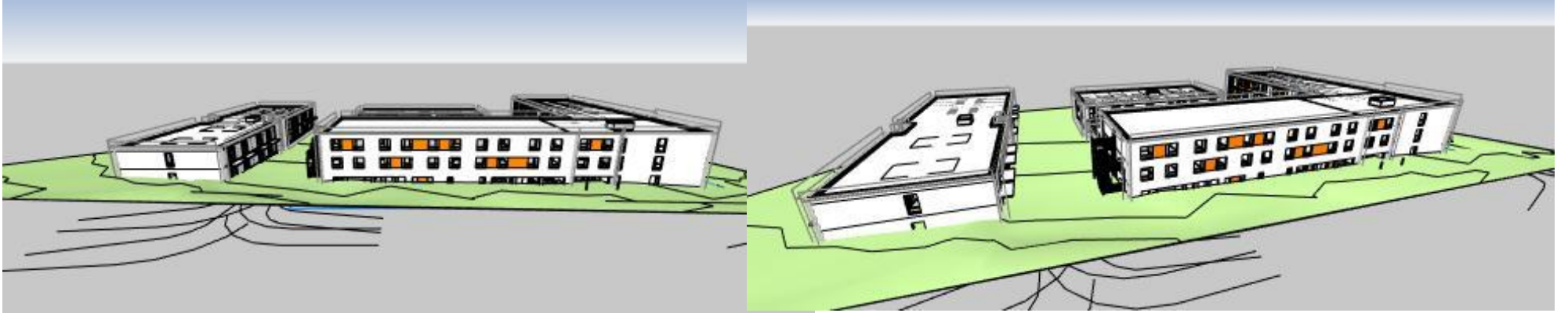




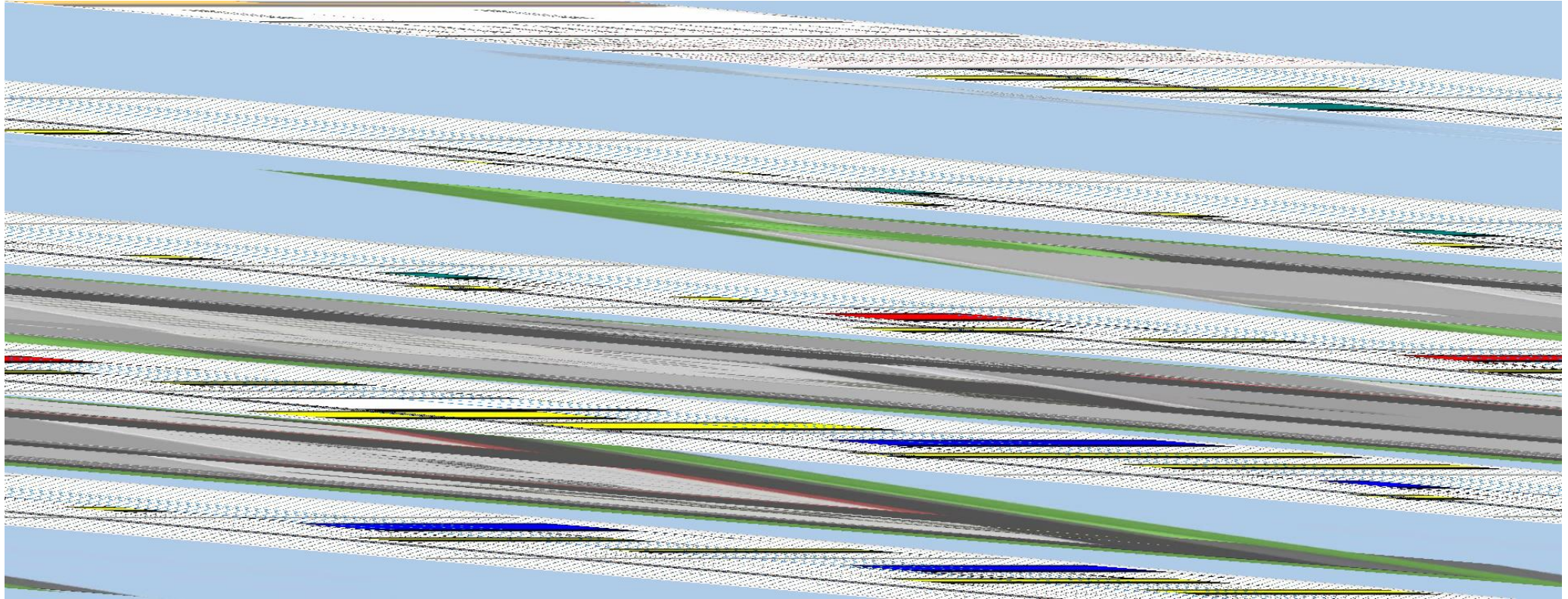
Produkt | Anwendung am PVZ Waldbrunn



PVZ Waldbrunn | Grundstücksmerkmale



Produkt | Anwendung am PVZ Waldbrunn





Vielen Dank. Sprechen Sie uns gerne an.