

**creating better environments**

## Den ökologischen Fußabdruck weiter optimieren – Nachhaltige Produkte und Lösungen von Forbo Flooring

06.05.2022

Andrea von Ameln



# CREATING BETTER ENVIRONMENTS

Verantwortungsbewusstsein gegenüber der Umwelt ist Teil der Unternehmensstrategie von Forbo **seit 1928**.

Forbo produziert hochwertige Bodenbeläge, die von der **Herstellung bis zum praktischen Einsatz besonders nachhaltig** sind. Deshalb sind unsere Bodenbeläge gut für den Menschen, gut für das Gebäude und gut für die Umwelt.



# FORBO IM ÜBERBLICK

## PRODUKTPORTFOLIO



**Linoleum**



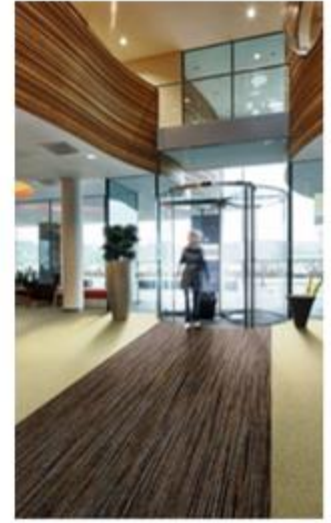
**Vinyl**



**Flotex**



**Teppichfliesen  
+ Nadelvlies**



**Sauberlauf**

# LINOLEUM IST...



- das nachhaltigste Produkt am Markt
- weltweit mit diversen Umweltsiegeln ausgezeichnet
- strapazierfähig und langlebig
- antistatisch und bakteriostatisch
- ausgestattet mit einem innovativer Oberflächenschutz
- vielseitig einsetzbar



**Und das Ganze...**

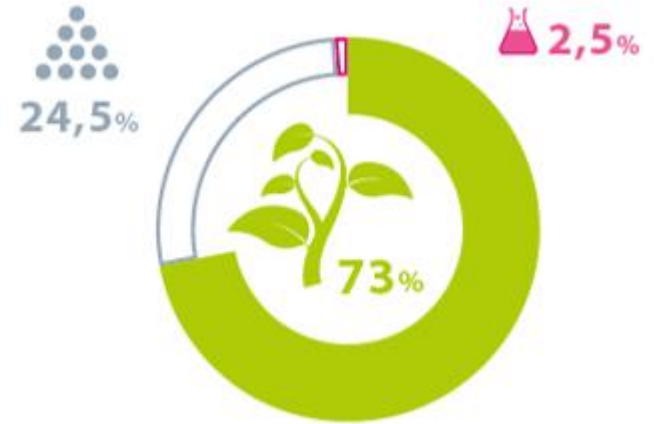
**...mit einer modernen und prämierten Design- und Farbvielfalt!**

# NACHWACHSENDE ROHSTOFFE

Der Anteil nachwachsender Rohstoffe beträgt 73%.  
Hauptbestandteile sind Leinöl, Harze, Holzmehl und Jute.

Darüber hinaus fließen bei der Herstellung  
35 % Recyclingmaterial und 9 % hochwertiges  
Upcyclingmaterial ein, was den Verbrauch an  
Primärrohstoffen erheblich senkt. Zusätzlich erfordert die  
Herstellung von Linoleum deutlich weniger Energie als  
die Produktion elastischer Bodenbeläge auf Kunststoffbasis.

Diese Aspekte machen Marmoleum zu einem **echten Naturtalent!**



# CO<sub>2</sub> NEUTRALE HERSTELLUNG

Forbo Linoleum Marmoleum wird CO<sub>2</sub>- neutral hergestellt und trägt somit nicht zur Klimaerwärmung bei.

Beim Wachstum der nachwachsenden Rohstoffe wird mehr CO<sub>2</sub> gebunden als bei dem Transport der Rohstoffe und der Herstellung entstehen.

Marmoleum wird bei der Produktion mit 100% erneuerbarer Energie hergestellt.



Bei jedem produziertem m<sup>2</sup> Marmoleum wird aktuell mehr CO<sub>2</sub> gebunden als freigesetzt und damit die Umwelt entlastet.

# FORBO LINOLEUM MIT TOPSHIELD PRO

## ALLEN HERAUSFORDERUNGEN GEWACHSEN



### Fleckbeständigkeit

Die gleichmäßig dichte Oberfläche macht Marmoleum noch beständiger gegen färbende Substanzen.



### Wasserbeständigkeit

Selbst bei längerer Einwirkung ist Marmoleum beständig gegen Wasser, auch ohne Nahtabdichtung.



### Strapazierfähigkeit

Dank optimierter Oberfläche ist Marmoleum nun noch robuster gegen die Spuren des Alltags.



### Natürliche Hygiene

Forbo Linoleum punktet mit permanenter Bakteriostatik und Desinfektionsmittelbeständigkeit.



### Sofortige Nutzung

Nach der Verlegung ist der Bodenbelag ohne zusätzliche Maßnahmen sofort nutzbar.



### Reinigungsfreundlichkeit

Die dichte und gleichmäßige Oberfläche ermöglicht eine einfache und effiziente Unterhaltsreinigung.

# LINOLEUM MODULAR

- **Natürliche Rohstoffe** | Kompletter Verzicht auf PVC, Weichmacher sowie Synthese-Kautschuk
- **Natur-Inspirierte Optiken** | Holz- und Steindessins mit gedruckten und geprägten Oberflächen
- **Modulare Vielfalt** | Planken mit Holzstrukturen und diverse Fliesenformate in Steinoptik
- **Zertifizierte Nachhaltigkeit** | Der Blaue Engel und das Österreichische Umweltzeichen stehen für die Erfüllung hoher Standards in Punkto Nachhaltigkeit, Produktsicherheit und Qualität.













# ALLURA - DESIGNBELÄGE

## LABELS



### Made in Europe

Forbo Designbeläge werden im niederländischen Werk Coevorden nach höchsten Qualitäts- und Umweltmanagementstandards produziert.



### Indoor Air Comfort Gold

Die Eurofins-Zertifizierung bestätigt die Einhaltung aller Anforderungen an **bestmögliche Innenraumluft**. Die IAC-Gold Auszeichnung wird ausschließlich an **schadstoffarme Produkte** für eine **hohe Raumluftqualität** vergeben.



### Phthalatfreie Designbeläge

Bei der Produktion unserer Designbeläge wird vollständig auf die Verwendung von phthalathaltigen Weichmachern verzichtet. Stattdessen werden ausschließlich **phthalatfreie Weichmacher verwendet**.

# ETERNAL

Eternal wird unter Einhaltung höchster Umweltstandards aus **hochwertigen Rohstoffen in Europa hergestellt**. Bei der Produktion wird komplett auf die Verwendung von **phthalathaltigen Weichmachern** verzichtet.

Für die Unterschicht verwendete Recyclingmaterialien stammen ausschließlich aus eigenen Produktionsprozessen.



# MODUL'UP COMPACT

## SCHNELL VERLEGT, EINFACH RENOVIERT

Der neue **lose verlegbare** Bodenbelag wird dank seiner Formstabilität ohne Klebstoffe installiert und ermöglicht eine **schnelle & kostenreduzierte Verlegung**.

Die Kollektion umfasst **52 Dekore**, die jeweils einem der drei Produktgruppen **Wood**, **Material** und **Colour** zugeordnet sind.



# MODUL'UP COMPACT

Die Vorteile der lose verlegbaren Vinyl-Bahnenware auf einen Blick:

## Klebstofffreie Verlegung

- keine Verklebung und Haftfixierung mit dem Untergrund
- keine Wartezeiten durch den Wegfall der Trockenzeiten
- weniger Schmutz und Staub bei der Verlegung
- einfaches Auswechseln und dadurch kostensparende Neuverlegung

## Zeitersparend & kosteneffektiv

- bis zu 50 % Zeitersparnis im Vergleich zur konventionellen Verklebung
- bis zu 25 % Kostenersparnis durch reduzierte Ausfallzeiten und schnellere Inbetriebnahme

## Leistungsstark

- durch den Nahtschluss ist die maschinelle Nassreinigung möglich
- dimensionsstabil und ideale Objekteigenschaften
- die XtremPUR™-Oberflächenvergütung schützt den Bodenbelag und sorgt für eine einfache Reinigung und Pflege





# MODUL'UP COMPACT

Die Vorteile der lose verlegbaren Vinyl-Bahnenware auf einen Blick:



3,0 Std.

- incl. Aus- und Einräumen -

# MODUL'UP COMPACT

## EINE NACHHALTIGE LÖSUNG

Der innovative Boden Modul'up bietet besonders bei Renovierungsprojekten entscheidende Vorteile:

- Modul'up kann nach der Nutzung dem Werkstoffkreislauf zugeführt werden
- Einsatz von erneuerbaren Energien bei der Herstellung
- Verwendung unbedenklicher Rohstoffe
- Modul'up ist phthalatfrei und entspricht den Vorgaben der REACH-Verordnung







# SPHERA ELEMENT | ENERGETIC | ELITE

## CREATING BETTER ENVIRONMENTS

### Phthalatfrei und emissionsarm

Bei der Produktion von Sphera wird vollständig auf die Verwendung von phthalathaltigen Weichmachern verzichtet. Zudem ist der Vinylbodenbelag besonders emissionsarm.

### Umwelt-Produktdeklaration (EPD)

Forbo Flooring Systems stellt für alle Produkte vollständige ökologische Deklarationen zur Verfügung.

### Abfallfreie Herstellung und 100 % recyclebar

Bei der abfallfreien Produktion der homogenen Sphera Premiumprodukte werden neueste Technologien angewandt. Alle Vinylbodenbeläge haben eine lange Nutzungsdauer und sind 100 % recyclingfähig.

### Reduzierung der CO<sub>2</sub>-Emissionen

Sphera wird mit 100 % Strom aus erneuerbaren Ressourcen hergestellt, was im Vergleich zu fossilen Energieträgern deutlich weniger CO<sub>2</sub>-Emissionen freisetzt.





# CORAL

## DIE VISITENKARTE DES GEBÄUDES

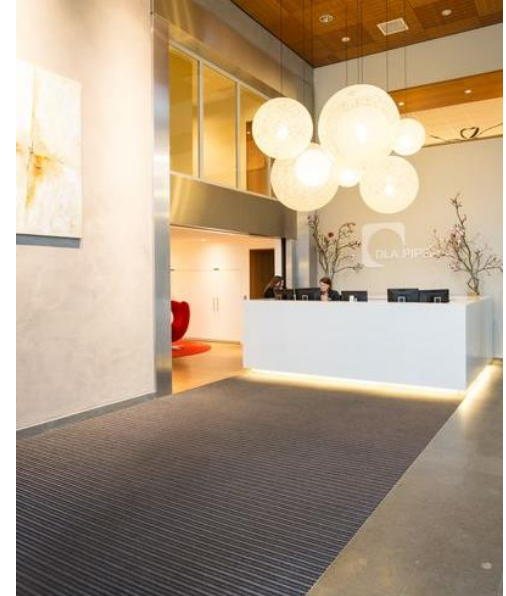


Coral wird als **Bahnenware** und in **Matten** in vielen unterschiedlichen Größe angeboten.

Classic, Brush und Bright auch als **Sauberlauf-Fliese** im Format 50 x 50 cm.

Das modulare Sauberlaufprogramm wird mit einer **Fliesen-/Plankenkombination** und **Loose-Lay-Lösung** abgerundet.

Coral – für einen sauberen ersten Eindruck.



# AKTIVER UMWELTSCHUTZ MIT SAUBERLAUFZONEN



...durch Abfallvermeidung

Econyl-Garne für die Coral-Produktion werden aus aufbereiteten Industrie- und Produktionsabfällen hergestellt, z.B. aus ausrangierten Fischernetzen.

Ein Großteil der Sauberlaufprodukte werden aus den **100% recycelten Garnen** gefertigt.







# WISSENSWERTES AUS DER WELT DER NEWSLETTER BODENBELÄGE



Unser regelmäßig erscheinender Newsletter gibt Einblicke in die Bodenwelten von Forbo Flooring.

Jetzt abonnieren unter:  
[www.forbo-flooring.de/newsletter-registrierung](http://www.forbo-flooring.de/newsletter-registrierung)

creating better environments

**VIELEN DANK FÜR IHRE AUFMERKSAMKEIT**



Ansprechpartner  
Frau Andrea von Ameln

[Andrea.vonAmeln@forbo.com](mailto:Andrea.vonAmeln@forbo.com)

+49 175 57536 81

Herr Thomas Deutsch

[Thomas.Deutsch@forbo.com](mailto:Thomas.Deutsch@forbo.com)

+49 151 52741097

**forbo**  
FLOORING SYSTEMS